

RENTRÉE SCOLAIRE 2024

Souscrivez votre abonnement 2024-2025
ou renouvelez-le dès à présent !

- À l'agence DistriBus
- En ligne sur www.distribus.com

Horaires des circuits scolaires

Téléchargez ou imprimez les horaires
de desserte des établissements scolaires
en consultant notre site internet :
distribus.com rubrique Déplacements scolaires

UN TARIF UNIQUE,
DES VOYAGES ILLIMITÉS
AVEC LA CARTE DISTRIPASS JUNIOR !



Consultez les nouveaux horaires des Collèges Dolto, Trois Pays, Forlen, Nerval et du Lycée Mermoz.
Nouvelle organisation de la desserte du collège Nerval. Renseignez-vous.

DISTRIBUS ET LA MULTI-MODALITÉ

Des correspondances facilitées en gare de Saint-Louis avec :

- Le transport à la demande **DistriFlex** dans les communes périurbaines
- Les TER vers Bâle, Mulhouse et Strasbourg
- Le Tram **T3** vers le lycée Jean Mermoz, l'université et le centre-ville de Bâle
- La navette EuroAirport **11**
- Les lignes régulières **4, 5, 6, 9, 10, 12, 13, 14, 15**
- Le parking vélos (300 places)
- Le parking voitures (740 places)
- Les 2 voitures d'auto-partage Citiz en libre-service



Tram T3

Validez votre titre de transport à la borne située sur le quai du Tram (arrêts Saint-Louis Gare, Soleil, Place Mermoz et Saint-Exupéry).

NAVETTE EUROAIRPORT

La ligne **11** DistriBus vous permet de faire la liaison directe entre la gare de Saint-Louis et l'EuroAirport de Bâle-Mulhouse-Fribourg.

LES +

- 2,50€ le trajet (disponible sur l'e-boutique)
- Les cartes multivoyages et abonnements DistriBus sont valables sur la ligne **11**
- Trajet direct en **10 minutes** seulement
- Fonctionne **toute l'année** :
 - dès 5h20 du lundi au vendredi ;
 - dès 6h20 le samedi ;
 - dès 5h30 le dimanche.



TITRE DE TRANSPORT CHOISISSEZ LA BONNE FORMULE

Des tarifs adaptés :

- Carte Multivoyages : 6 voyages à 7,50€ (soit 2 voyages offerts), ou 12 voyages à 15€ (soit 4 voyages offerts)
- Carte Multivoyages Inflex (pour aller en Suisse) : 6 voyages à 19,80€ (ou 16,20€ avec la carte de réduction Inflex **+**)
- Ticket Alsa+24h Saint-Louis à 3,60€
- Ticket aller simple à 1,70€
- Abonnements mensuels et annuels Junior, Adulte, Senior

Des achats à l'avance facilités :

- L'e-boutique sur www.distribus.com : du ticket unitaire à l'abonnement annuel
- L'agence **DistriBus**
- Les commerçants/points de vente **DistriBus**

Pour le confort de chacun,
privilégiez les achats de titres
AVANT de monter dans le bus :

- + économique (cartes Multivoyages)
- + écologique (moins d'impression papier)
- + rapide (paiement à l'avance)



POINTS DE VENTE

Sur l'e-boutique du site ou de l'application DistriBus

En agence commerciale DistriBus

Chez les commerçants - points de vente de l'agglomération (liste sur distribus.com)

Auprès du conducteur

Tickets unitaires et rechargement des cartes Multivoyages - sauf en Suisse
En Suisse : pas d'achat à bord mais uniquement aux automates TNW des stations Tram

CONNAISSEZ-VOUS LE E-TICKET ?

À partir de votre smartphone, commandez votre titre de transport dématérialisé.

Imprimez-le chez vous ou présentez-le à partir de votre téléphone, lors de votre montée à bord.

Le e-Ticket est un titre de transport :

- à usage immédiat ;
- valable 3 heures à compter de l'achat ;
- valable pour un aller-simple, correspondances comprises !

Flashez ce QR code pour accéder à l'e-boutique



Titres disponibles en E-ticket :

- Titre unitaire : 1,70€
- Navette aéroport : 2,50€
- Inflex réduit : 2,70€
- Inflex normal : 3,30€
- Alsa+24h Saint-Louis : 3,60€

Abonnez-vous à la page **f** DistriBus Saint-Louis Agglo pour suivre l'actualité du réseau !

Agence commerciale

6 Croisée des Lys 68300 Saint-Louis
Du lundi au vendredi de 8h15 à 13h et de 14h à 18h
Le samedi de 9h à 12h45

03 89 69 73 65 | distribus@l-k.fr

distribus.com

APPLICATION GRATUITE DISPONIBLE SUR :



DistriBus

FACILITE VOS DÉPLACEMENTS DANS L'AGGLO



NOUVEAU PLAN DU RÉSEAU

DISTRIBUS A MIS UN TERME À SON APPROVISIONNEMENT EN GASOIL FOSSILE



distribus.com

Mars 2024

Chère cliente, Cher client,

Cela fait plus de 10 ans que le réseau **Distribus** a initié une démarche de progrès environnemental. En voyageant sur le réseau **Distribus**, vous y participez et la planète vous dit merci !

La fin du gasoil fossile chez LK Metrocars !

Depuis 2 ans déjà, **LK Metrocars**, exploitant du réseau **Distribus**, a mis un terme à son approvisionnement en gasoil fossile. Ce carburant a été remplacé par le biocarburant **IZIPURE**, fabriqué à partir d'huiles usagées, le HVO (Hydrotreated Vegetable Oil). Il permet de réduire les émissions de CO₂ d'au moins 85 % et les émissions de particules fines de 30 %. Ainsi, le réseau **Distribus** est plus respectueux de l'environnement !

Nous vous souhaitons une bonne rentrée !



APPLICATION MOBILE

Découvrez l'application officielle de **Distribus**, le réseau de transport de Saint-Louis Agglomération. Ce **compagnon de mobilité** vous donne accès à de **nombreux services numériques** et **facilite vos déplacements** dans toute l'agglomération.

Vous êtes près de 10 000 personnes à l'utiliser régulièrement

CALCUL D'ITINÉRAIRES
En bus, à pied ou à vélo

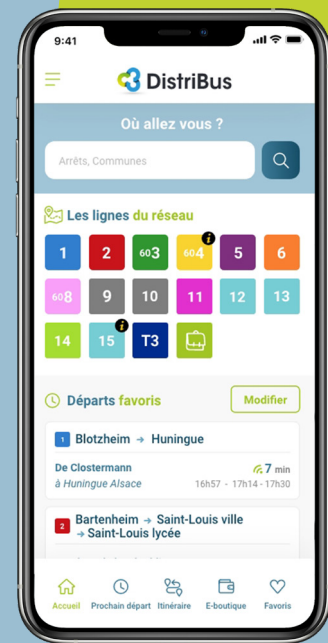
PROCHAINS DÉPARTS
En temps réel

TOUS LES HORAIRES
Des lignes du réseau

INFOS TRAFIC
Sous forme de notification

E-BOUTIQUE
Achetez vos titres

ACTUALITÉS & INFOS
Du réseau



DISTRIBUS VOUS ACCOMPAGNE AU QUOTIDIEN SUR VOS TRAJETS DOMICILE-TRAVAIL

- Des tarifs attractifs et des lignes adaptées !
- Seulement 18€* avec la prime transport pour vous déplacer au sein de Saint-Louis Agglomération.

*Dans le cadre de la loi Prime Transport les employeurs financent le transport public de leurs salariés à hauteur de 50 % minimum pour les trajets domicile-travail (sur la base d'un abonnement mensuel Distripass Adulte à 36 €).

Toutes les infos par zone d'activité sur distribus.com

Zone d'activités d'Hésingue
1 608 10 15

Zone d'activités d'Huningue
1 9 603

Zone d'activités de Blotzheim
1 608

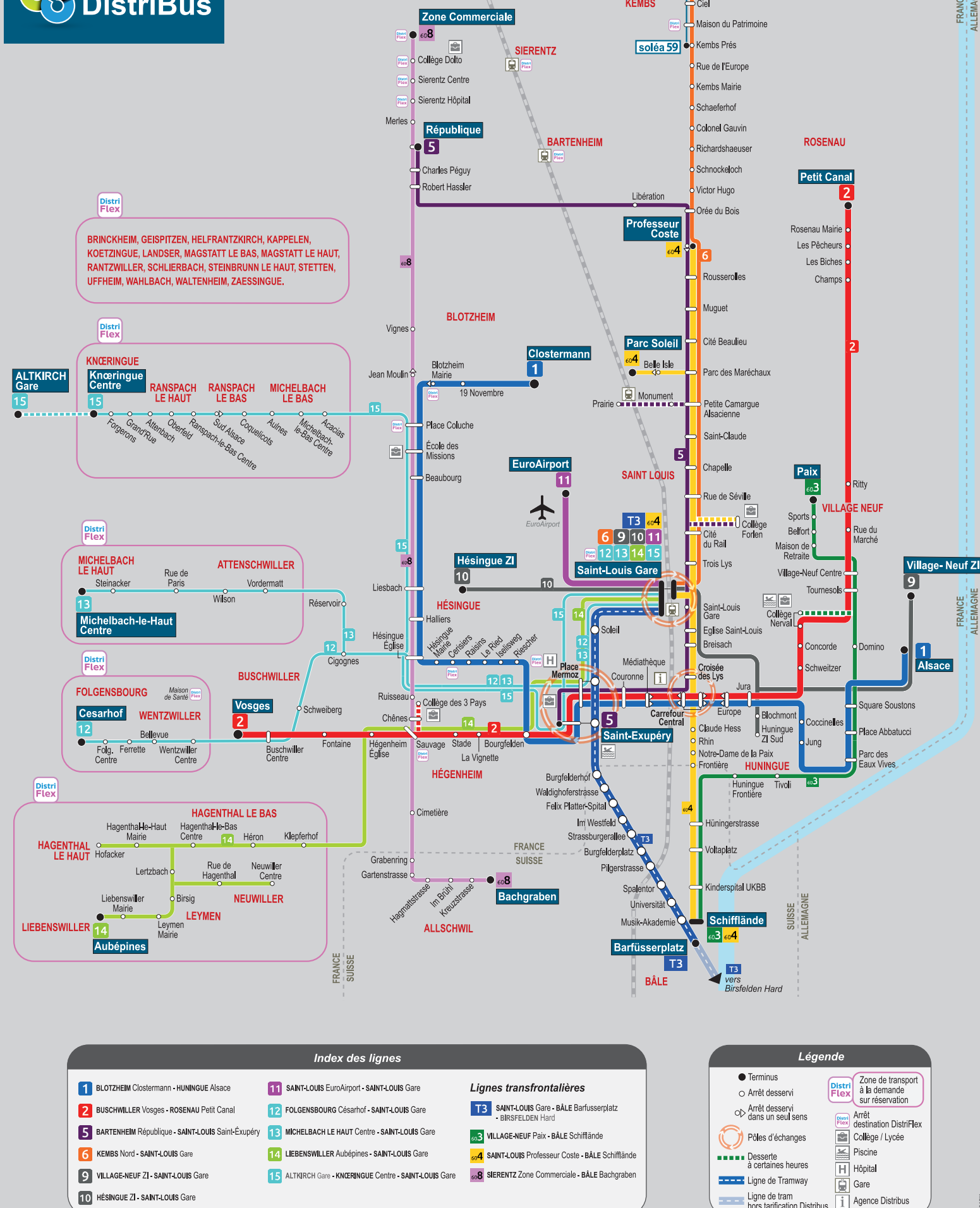
Zone d'activités de Bâle St Johann
603 604

Vous êtes un nouvel arrivant dans l'agglomération ?

Rendez-vous à l'agence **Distribus** afin que notre équipe vous présente le réseau !

NOUVEAU !

PLAN DU RÉSEAU Distribus



Index des lignes

1	BLOTZHEIM Clostermann - HUNINGUE Alsace	11	SAINT-LOUIS EuroAirport - SAINT-LOUIS Gare
2	BUSCHWILLER Vosges - ROSENAU Petit Canal	12	FOLGENSBOURG Césarhof - SAINT-LOUIS Gare
5	BARTENHEIM République - SAINT-LOUIS Saint-Exupéry	13	MICHELBACH LE HAUT Centre - SAINT-LOUIS Gare
6	KEMBS Nord - SAINT-LOUIS Gare	14	LIEBENSWILLER Aubépines - SAINT-LOUIS Gare
9	VILLAGE-NEUF ZI - SAINT-LOUIS Gare	15	ALTIRCH Gare - KNORRINGUE Centre - SAINT-LOUIS Gare
10	HÉSINGUE ZI - SAINT-LOUIS Gare		

Lignes transfrontalières

T3	SAINT-LOUIS Gare - BALE Barfüsserplatz - BIRSFELDEN Hard
603	VILLAGE-NEUF Paix - BALE Schiffflände
604	SAINT-LOUIS Professeur Coste - BALE Schiffflände
608	SIERENTZ Zone Commerciale - BALE Bachgraben

Légende

●	Terminus	Zone de transport à la demande sur réservation
○	Arrêt desservi	Arrêt destination DistriFlex
○	Arrêt desservi dans un seul sens	Collège / Lycée
○	Pôles d'échanges	Piscine
○	Desserte à certaines heures	Hôpital
○	Ligne de Tramway	Gare
○	Ligne de tram hors tarification Distribus	Agence Distribus

LIGNES TRANSFRONTALIÈRES

L'inflex, des tarifs adaptés pour se rendre en Suisse occasionnellement.

La carte inflex, simple et pratique, vous permet de rejoindre le centre de Bâle et Bachgraben en bus 603 604 608 et en Tram T3.

Une carte disponible et rechargeable par tranche de 6 voyages (tarifs disponibles sur distribus.com, rubrique Titres de transport)

Un avantage pour les abonnés Distribus :

Le week-end, présentez simplement votre abonnement au conducteur et traversez la frontière gratuitement (jusqu'à Schiffflände, Bachgraben ou Barfüsserplatz) !

DistriFlex

TRANSPORT À LA DEMANDE

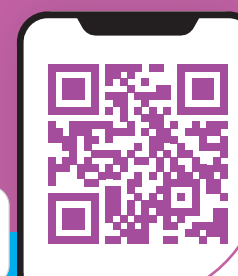
Une solution de mobilité dynamique, sur réservation pour vous rabattre vers d'autres lignes régulières **Distribus** ou pour rejoindre les pôles santé, les centres-villes, les centres commerciaux et gares TER.

DistriFlex fonctionne toute l'année (sauf certains jours fériés) du lundi au vendredi de 6h00 à 19h00 et le samedi de 8h30 à 18h30.

+ d'infos sur distribus.com

Télécharger l'application

DistriFlex



DistriFlex+

TRANSPORT DES PERSONNES À MOBILITÉ RÉDUITE

Saint-Louis Agglomération (SLA) et **Distribus** proposent un service de transport dédié aux personnes à mobilité réduite : **DistriFlex+**.

Il fonctionne sur réservation toute l'année (sauf les jours fériés), du lundi au vendredi de 06h à 19h et le samedi de 08h30 à 18h30.

Il est effectué par un véhicule adapté qui vient vous chercher à l'heure convenue.



ZOOM SUR LES TITRES DE TRANSPORT



TICKETS TRIREGIO

Vous permettent de circuler pendant 24h dans la région transfrontalière de Bâle en train, tram et bus français, allemands et suisses.

TRIREGIO GRANDE ZONE

- Réseaux français : **Distribus** + tram T3 + TER Bâle <-> Mulhouse
- Réseaux suisses TNW
- Réseaux allemands RVL

TRIREGIO PETITE ZONE

- Réseaux français : **Distribus** + tram T3 + TER Bâle <-> Sierentz
- Réseaux suisses TNW : zones 10, 11, 13 à 15 + 40
- Réseaux allemands RVL : zones 1 à 3 + 8

Achat :

- Auprès des conducteurs **Distribus**
- En gare SNCF (Mulhouse, Sierentz, Saint-Louis, Saint-Louis-la-Chaussée et Bartenheim)
- Aux distributeurs du tram T3
- Aux automates et guichets CFF (chemins de fer suisses) de la région de Bâle
- Sur l'appli suisse SBB

U-ABO

L'abonnement U-Abo (mensuel ou annuel) vous permet de voyager de façon illimitée sur l'ensemble des réseaux suisses (TNW), l'ensemble du réseau **Distribus**, et dans les zones 1, 2 et 3 des réseaux allemands (RVL).

Achat :

- En ligne sur bvb.com
- À l'agence suisse BVB à Barfüsserplatz

DistriFlex+ s'adresse à toute personne titulaire d'une carte d'invalidité à 80 % ou d'une carte mobilité inclusion.

Information et inscription sur distribus.com ou en agence.

Réservation des trajets directement :

- Depuis un smartphone via l'application mobile **DistriFlex+**
- Sur distribus.com rubrique : **TPMR et accessibilité**
- Par téléphone au **0800 515 584***

Plus d'infos et règlement sur distribus.com.